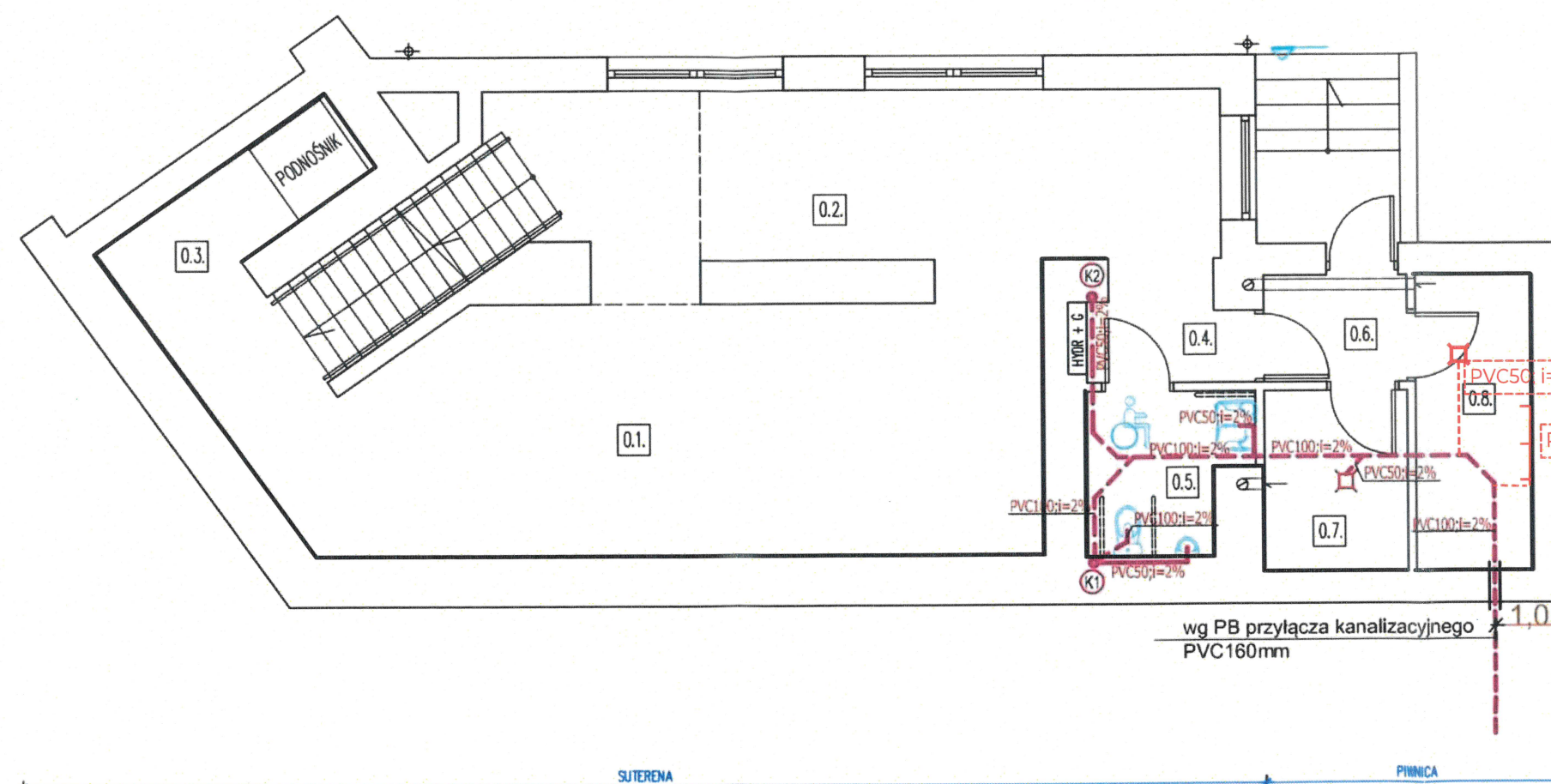


LEGENDA

- PVC50; i=2% przewód kanalizacji sanitarnej prowadzony w ścianie
- - - PVC100; i=2% przewód kanalizacji sanitarnej prowadzony pod posadzką
- (K1) • pion kanalizacji sanitarnej
- lokalizacja nowej kratki ściekowej
- - - przewód nowej kanalizacji sanitarnej prowadzonej pod posadzką
- przewód nowej kanalizacji sanitarnej prowadzonej pod posadzką



mgr inż. Mirosława Kobylińska
upr. bud. Nr 278/LB/99
do projektowania bez ograniczeń
w spec. inst. w zakresie sieci, instalacji i urządzeń
wod. kan., ciepłych, wentylacyjnych, gazowych

ZESTAWIENIE POMIESZCZEŃ SUTERENY		
Nr.	Nazwa pomieszczenia	Powierzchnia
0.1.	sala ekspozycyjna 2	35.03 m ²
0.2.	sala ekspozycyjna 3	22.81 m ²
0.3.	komunikacja	6.50 m ²
0.4.	komunikacja	2.00 m ²
0.5.	wc ogólnodostępne	4.69 m ²
RAZEM POWIERZCHNIA POMIESZCZEŃ SUTERENY		71.03 m ²

ZESTAWIENIE POMIESZCZEŃ PIWNICY		
Nr.	Nazwa pomieszczenia	Powierzchnia
0.6.	wiatrołap	3.06 m ²
0.7.	pomieszczenie techniczne	5.10 m ²
0.8.	pomieszczenie gospodarcze	7.18 m ²
RAZEM POWIERZCHNIA POMIESZCZEŃ PIWNICY		71.94 m ²

RYСУNEK JEST CZĘŚCIĄ WNIOSKU O ZATWIERDZENIE
ZMIAN NIEISTOTNYCH OD POZWOLENIA
KONSERWATORSKIEGO

PROJEKT ARCHITEKTONICZNO-BUDOWLAN			
OBIEKT:	BUDYNEK KORDEGARDY WRAZ Z URZĄDZENIAMI BUDOWLANymi I UTWARDZENIAMI		
ADRES:	ul. WARSZAWSKA 12, 21-500 BIAŁA PODLASKA działka nr ewid. 2113/1		
INWESTOR:	GMINA MIEJSKA BIAŁA PODLASKA ul. Piłsudskiego 3, 21-500 Biała Podlaska		
NAZWA RYSUNKU:	RZUT SUTERENY INSTALACJE KANALIZACYJNE	SKALA RYSUNKU:	1:100
PROJEKTANT ARCHITEKTURA:		NUMER RYSUNKU:	S3
SPRAWDZAJĄCY ARCHITEKTURA:		grudzień 2019	
		grudzień 2019	